

eBridge 196

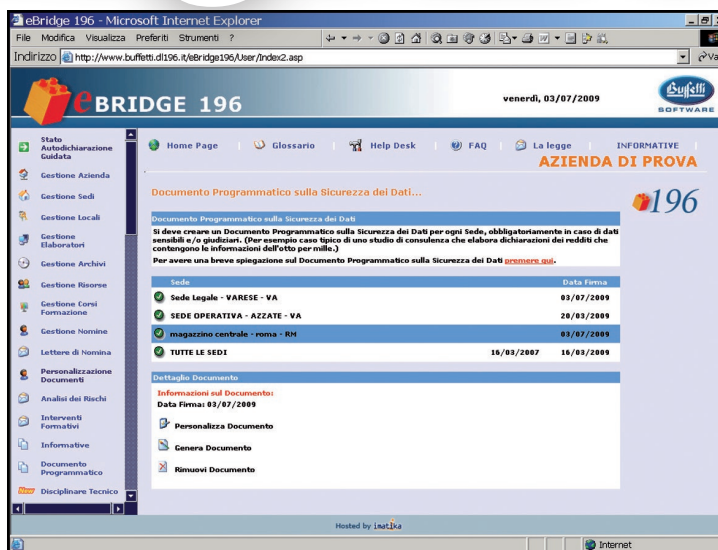
eBridge 196 la soluzione Buffetti per conoscere ed adempiere agli obblighi del D.Lgs. 196/2003

eBRIDGE
LA MODULARITÀ IN EVOLUZIONE

eBridge 196 si rivolge a tutti i soggetti che devono ottemperare agli obblighi previsti dal D.Lgs. 196/2003 nella parte riguardante l'adozione delle misure minime di sicurezza per il trattamento dei dati. I destinatari di eBridge 196 sono tutti coloro che trattano dati personali, ovvero Professionisti, Consulenti, Aziende, Società di persone, capitali, o individuali, Enti ed Associazioni.

eBridge 196 si compone di: **SERVIZI ON-LINE** al sito www.buffetti.dl196.it per:

- produrre il Documento Programmatico sulla Sicurezza
- produrre tutte le lettere di nomina e gli elenchi previsti
- produrre il Disciplinare Tecnico
- inserimento dei dati direttamente dalle Aziende (Servizio Addon Professionisti)



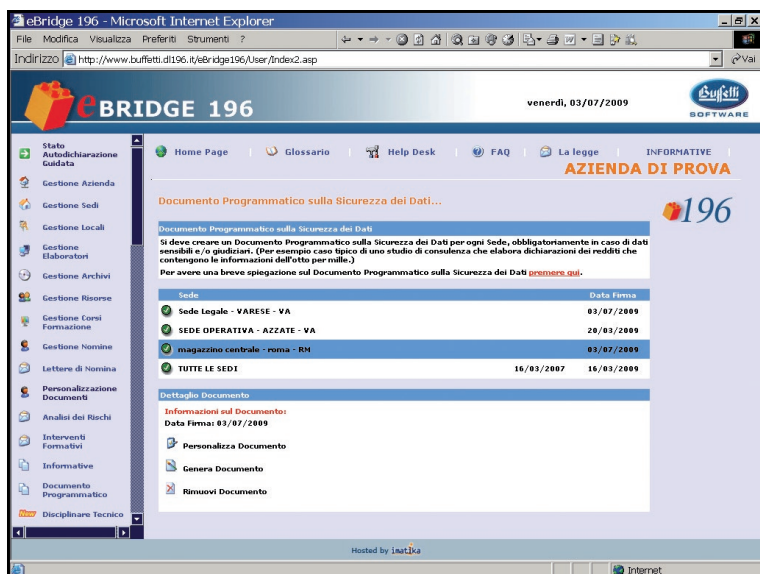
- Corso Privacy e D. Lgs. 196/2003 per responsabili e incaricati (Servizio di Formazione On Line)

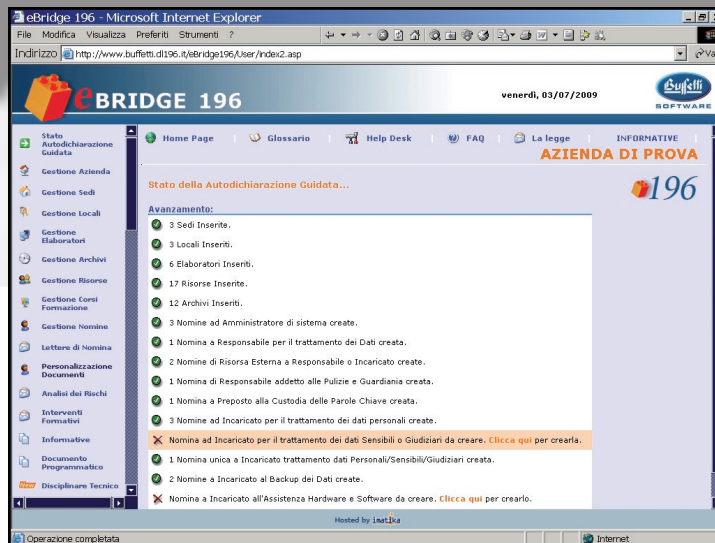
Il D.Lgs. 196/2003 "Testo Unico della Privacy"

Il 01/01/2004 è entrato in vigore il Decreto Legislativo 30 giugno 2003 n° 196, meglio conosciuto come «Codice in materia di trattamento dei dati personali» o anche come «Testo Unico sulla Privacy», frutto di un grande lavoro ordinativo e di sintesi di tutta la normativa sinora emanata in tema di privacy e sicurezza. La legge ha un grande impatto pratico sulle imprese che trattano dati personali. Devono di fatto adeguarsi tutti coloro che trattano dati personali: aziende, professionisti, cooperative, associazioni, P.A., scuole, comuni, ospedali, enti pubblici ecc. (ovvero chiunque tratti dati personali di clienti, cittadini, dipendenti, fornitori, utenti, pazienti, colleghi, soci, associati ecc.).

Le misure minime di sicurezza da adottare sono sia informatiche (autenticazione informatica; adozione di procedure di gestione delle credenziali di autenticazione, utilizzo di un sistema di autorizzazione; protezione degli strumenti elettronici e dei dati; adozione di procedure per la custodia di copie di sicurezza e ripristino della disponibilità dei dati e dei sistemi; adozione di tecniche di cifratura o di codici identificativi per determinati trattamenti di dati sensibili), che amministrative (aggiornamento periodico dell'individuazione dell'ambito del trattamento consentito ai singoli incaricati e addetti alla gestione o alla manutenzione degli strumenti elettronici; tenuta di un aggiornato documento programmatico di sicurezza). E nell'ambito amministrativo, eBridge 196 rappresenta la soluzione Buffetti a questa fondamentale parte del D.Lgs. 196/2003.

Il Documento Programmatico sulla Sicurezza





serve a valutare il possibile rischio circa la sicurezza dei dati, in modo da poter escogitare contromisure efficaci. Tale documento, che di fatto autocertifica le misure adottate per il trattamento dei dati, dovrà essere redatto o, se preesistente aggiornato, con cadenza annuale entro il 31 marzo di ogni anno. L'autocertificazione prodotta, dovrà essere disponibile ai controlli della Guardia di Finanza,

o degli altri organi preposti dal Garante alla Privacy. La mancata osservanza alle misure del D.Lgs. 196/2003 prevede una ammenda fino a 30.000 o l'arresto fino a due anni.

REQUISITI MINIMI HARDWARE E SOFTWARE

Per i Servizi on line

- Connessione ad Internet con ADSL o superiore
- Browser Internet Explorer 6.0 o successive
- Programma di gestione di posta elettronica con un indirizzo e-mail valido
- Microsoft Word 2000 o sup. (per la stampa del DPS e delle nomine)

Il **Servizio di Base**, attraverso una connessione Internet all'indirizzo **www.buffetti.dl196.it**, consente di gestire le informazioni necessarie all'adozione delle misure minime di sicurezza per il trattamento dei dati e produrre l'autocertificazione. Nel dettaglio:

- procedura semplificata di gestione con:
 - inserimento strutturato a livelli gerarchici per seguire il flusso logico di gestione dati
 - help in linea sia funzionale che di norma
 - help desk on line
 - glossario dei termini, norme, articoli e news
 - faq
 - motore di ricerca sui tutti i dati inseriti
 - importazione aziende da procedure eBridge Contabilità e Lavoro
- gestione aziende, sedi, locali, sistemi di accesso, elaboratori, archivi e risorse
- gestione delle scadenze
- generazione automatica di tutte le stampe previste dal Legislatore:
 - Documento Programmatico sulla Sicurezza
 - lettera di nomina a responsabile per il trattamento
 - lettera agli incaricati al trattamento dei dati
 - lettera di incarico al custode delle password
 - lettera di incarico all'amministratore del sistema
 - lettera informativa per dipendenti, clienti e fornitori
 - analisi dei rischi
 - disciplinare tecnico
 - guide ed istruzioni per il personale

Il Servizio è gestito in modalità ASP (l'applicazione è presente su un server remoto a cui si accede dal proprio computer attraverso una connessione a internet) e presenta i seguenti vantaggi:

- nessuna installazione di software
- aggiornamento in tempo reale della norma e delle funzioni
- back-up e sicurezza dei dati
- utilizzo da qualsiasi postazione collegata ad Internet
- help desk on line
- accesso al Servizio tutelato da sistemi di protezione software che richiedono la digitazione di User Id e Password strettamente personali

Servizio Addon Professionisti

Modulo che si rivolge a tutti i professionisti che vogliono fornire un servizio ai propri clienti/aziende, dando loro la possibilità di inserire i dati. A carico del professionista rimane solamente la verifica e le stampe relative agli adempimenti previsti (Documento Programmatico sulla Sicurezza e lettere di nomina)

Servizio di Formazione On Line

Modulo orientato alla formazione ed aggiornamento delle risorse (responsabili ed incaricati) che gestiscono il trattamento dei dati. Attraverso uno specifico accesso on line riservato, ogni risorsa può: formarsi on line seguendo un corso multimediale sulla Privacy, eseguire test di apprendimento e ricevere, al termine del percorso formativo, il documento personalizzato che certifica che la risorsa è stata edotta dei modi, dei rischi e delle responsabilità che lo stesso ha nel trattare i dati.

